

# LORIENT, BRETAGNE SUD

# ACTIVITÉS SCOLAIRES

VISITES ET SÉANCES

COURTS SÉJOURS

CLASSES DE DÉCOUVERTES



Activités  
nautiques

Histoire et  
Patrimoine

Sciences humaines  
et technologie

Milieu marin et  
Environnement

## CITÉ DE LA VOILE ÉRIC TABARLY

### CENTRE NAUTIQUE DE KERGUELEN

SOUS-MARIN FLORE

RÉSIDENCE



[sellor.com](http://sellor.com)

PARC D'EAU VIVE



# ORGANISEZ VOTRE SÉJOUR

**N**ous vous accueillons toute l'année pour l'organisation de votre séjour scolaire. Pour une ou plusieurs journées, nous vous proposons des séances et ateliers répondant aux orientations pédagogiques de l'Education nationale, avec des formules adaptées à vos objectifs : à la séance, courts séjours ou classes de découvertes. Construisez votre séjour sur l'un des quatre thèmes proposés :

● ACTIVITÉS NAUTIQUES

● MILIEU MARIN ET ENVIRONNEMENT

● HISTOIRE ET PATRIMOINE

● SCIENCES HUMAINES ET TECHNOLOGIE

Inscrire votre classe dans un séjour thématique vous permet d'aborder un point particulier du programme scolaire. Le Centre nautique de Kerguelen est particulièrement adapté à l'accueil de classes de mer, c'est le point de départ idéal pour découvrir la voile et toute la richesse du milieu marin.



## EXEMPLE D'UN SÉJOUR 5 JOURS/4 NUITS POUR DÉCOUVRIR LA MER ET LE MILIEU MARIN :

JOUR 1	JOUR 2	JOUR 3	JOUR 4	JOUR 5
<b>ACCUEIL</b> prise de connaissance des lieux, intégration des chambres, présentation des équipes.	<b>ATELIER</b> <b>DÉCOUVERTE DE L'ESTRAN</b>	<b>VISITE-ATELIER</b> <b>À BORD AVEC LES SKIPPERS</b>	<b>ATELIER</b> <b>NATURE ET ENVIRONNEMENT</b>	<b>SÉANCE</b> <b>BALADE SOUS VOILES</b>
DÉJEUNER	DÉJEUNER	DÉJEUNER	DÉJEUNER	DÉJEUNER
<b>ATELIER</b> <b>LES PETITS NATURALISTES</b>	<b>1ÈRE SÉANCE</b> <b>DÉCOUVERTE DE LA VOILE</b>	<b>2ÈME SÉANCE</b> <b>DÉCOUVERTE DE LA VOILE</b>	<b>3ÈME SÉANCE</b> <b>DÉCOUVERTE DE LA VOILE</b>	<b>DÉPART DE LA CLASSE</b>

### ACTIVITÉS NAUTIQUES



#### L'ÉCOLE À LA DÉCOUVERTE DE LA VOILE

Sur dériveur, catamaran ou planche à voile, les enfants apprennent par des exercices ludiques à se familiariser avec le bateau, les éléments et le vocabulaire marin. Les enfants découvrent la force motrice du vent et les différentes allures de leur embarcation. Une initiation ludique et en toute sécurité aux plaisirs de la voile.

##### Cette séance permet :

- De connaître les différentes parties d'un bateau à voiles.
- De comprendre que la force vélique produit de l'énergie.
- D'utiliser le vocabulaire marin approprié.



#### BALADE SOUS VOILES

Les élèves embarquent en équipage pour une sortie en mer avec un moniteur diplômé à bord. En véritables équipiers, ils participent aux manœuvres et prennent la barre aux côtés du moniteur. Une balade nautique qui permet de vivre une expérience de navigation collective sur un bateau adapté.

##### Cette séance permet :

- D'utiliser le vocabulaire marin approprié.
- De comprendre la place et le rôle de chaque équipier à bord d'un bateau.
- De participer aux manœuvres avec le moniteur.



#### LE KAYAK AU FIL DE L'EAU

La confrontation au milieu instable, le développement de nouvelles conduites motrices, l'apprentissage des manœuvres et des règles de sécurité, la navigation en équipe permettent aux élèves de progresser en autonomie. Lors des séances en eau vive sur kayak-raft, les élèves accèdent au tapis roulant et au parcours ludique du stade.

##### Cette séance permet :

- D'utiliser le vocabulaire approprié.
- D'assurer sa sécurité en respectant les consignes et les techniques de sécurité.
- D'adopter un équilibre et une motricité adaptés et spécifiques à l'activité.

### MILIEU MARIN ET ENVIRONNEMENT



#### LES PETITS NATURALISTES

L'anse de Kerguelen est une zone naturelle d'intérêt faunistique et floristique gérée par le conservatoire du littoral. En petits groupes et équipés de jumelles, les enfants partent à la découverte des dunes et des différents milieux qui composent le parc océanique (pinèdes, marais, tourbières, étangs...).

##### Cette séance permet :

- D'observer la place et le rôle des êtres vivants.
- De sensibiliser les enfants au milieu marin et à la protection de l'environnement.
- D'aborder les notions de chaînes et de réseaux alimentaires.



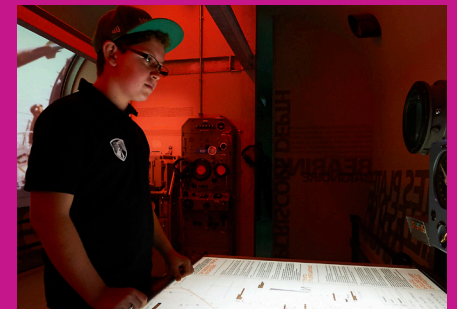
#### A LA DÉCOUVERTE DE L'ESTRAN

Les élèves sont invités à découvrir l'estran à marée basse et à observer les manifestations de la vie. Ils découvrent alors des paysages changeants au gré des marées et récoltent algues et animaux marins. De retour avec leur pêche, ils constituent un aquarium de mer avec l'animateur. C'est l'occasion d'observer plus attentivement les différentes espèces et d'aborder les notions de chaînes alimentaires.

##### Cette séance permet :

- D'identifier quelques grandes caractéristiques du vivant.
- De comprendre les conditions de développement d'un végétal.
- De comprendre des notions de chaînes et réseaux alimentaires.

Avec votre classe, partez à la découverte de la Seconde Guerre mondiale et du rôle stratégique de la ville de Lorient dans cette période de l'histoire. Un programme complet de visites et d'ateliers est proposé sur cette thématique.



#### VISITE DU SOUS-MARIN FLORE

Le sous-marin Flore-S645, situé sur l'ancienne base de sous-marins, a navigué de 1964 à 1989 et a été très actif pendant la guerre froide. Lors de la visite guidée dans le musée, les enfants abordent le fonctionnement d'un sous-marin et la vie à bord. Des images d'archives et des vidéos retracent les moments clés de la Seconde Guerre mondiale. Ils visitent ensuite le sous-marin Flore.

#### ATELIER LES OREILLES D'OR

Stratégiquement, lors d'un conflit mondial, les sous-marins doivent être le plus silencieux possible pour ne pas se faire repérer. A bord, les sous-marinières sondent tous les bruits pour identifier les éventuels dangers qui les entourent.

En salle pédagogique, les élèves, telles les « oreilles d'or », essaient d'identifier les bruits qui se propagent sous l'eau.

#### POUR ALLER PLUS LOIN

D'autres visites et ateliers sont disponibles : Rencontre avec un sous-marinier, Mission Archimède, Visite de la base de sous-marins et du K3...



# SCIENCES HUMAINES ET TECHNOLOGIE

Embarquez avec vos élèves pour un monde de découvertes et de sciences à la Cité de la Voile Éric Tabarly. A travers visites et ateliers, vous explorez la reconversion d'un patrimoine unique, la technologie, la vie à bord et les sciences expérimentales...



## VISITE GUIDÉE DE LA CITÉ DE LA VOILE

Grâce au nouveau parcours de visite, les guides-animateurs font vivre aux élèves l'expérience de la navigation en mer sous toutes ses formes : les défis techniques et humains ainsi que la vie à bord des voiliers de course au large.

## ATELIER À BORD AVEC LES SKIPPERS

En solitaire ou en équipage, les navigateurs sont confrontés à des conditions extrêmes qui peuvent rendre difficile le quotidien : dormir, manger, gérer les manœuvres à bord du bateau... Les élèves sont amenés à comparer leur rythme de vie quotidien à celui des skippers durant une course au large.

## POUR ALLER PLUS LOIN

D'autres ateliers sont disponibles : Code de la mer, Tracer sa route, Construction navale, Pourquoi ça flotte ? ...



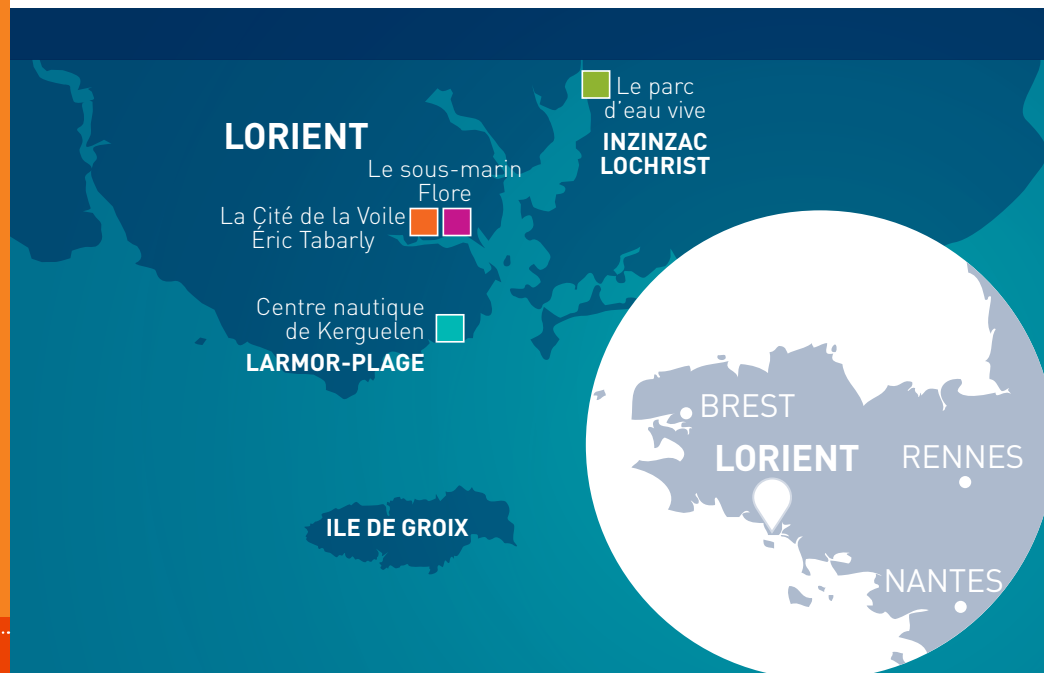
## HÉBERGEMENT ET RESTAURATION

Au cœur d'un environnement maritime d'exception et face à l'île de Groix, le centre nautique de Kerguelen et la résidence bénéficient d'une situation privilégiée. En bordure du parc océanique et d'une plage de sable fin, la résidence est adaptée à l'accueil des classes.



## i PRATIQUE !

- 38 chambres de 4 lits simples, équipées de sanitaires complets (douche et WC)
- Les draps, taies et couvertures sont fournis.
- 2 salles de classe sont disponibles au cœur de la résidence (wifi, vidéo-projecteurs, télévision...)
- 1 infirmerie avec chambre d'isolement
- 1 salle d'activités attenante à la résidence
- Les repas sont préparés sur place et adaptés aux enfants
- La salle à manger peut accueillir 120 couverts en simultanément



## ACCÈS

### Par route :

- 5h de Paris par l'A11
- 1h30 de Rennes par la RN24
- 1h30 de Nantes par la RN165

### Par train :

- 3h30 de Paris par TGV à partir de la gare Montparnasse

## POUR EN SAVOIR + SELLOR

Un interlocuteur unique pour construire votre séjour.  
Villa Margaret - BP 60  
56260 Larmor-Plage  
Tél : 02 97 65 42 85  
Mail : groupes@sellor.com  
www.sellor.com

